



UNITRONICS[®] GmbH

NEU!

Eine integrierte Lösung für Steuerung und Automatisierung

Leistungsfähige Software | Vielfältiges SPS-Angebot | Komplette VFD-Reihe

Hervorragender Support

UNISTREAM[®] SPS

Über Unitronics

Unitronics entwickelt, produziert und vermarktet fortschrittliche Steuerungs- und Automatisierungslösungen. Unser umfangreiches Sortiment umfasst eine komplette SPS-Reihe, mit integriertem HMI, eine vollständige VFD-Reihe, eine umfangreiche Palette von I/O-Modulen und zusätzlichen Komponenten sowie die Software zum Programmieren von Steuerung, Motion, HMI und Kommunikation.

Die Bandbreite der Unitronics-Steuerungen reicht von Mikro-SPS + HMI-Einheiten für die einfache Maschinensteuerung bis hin zu komplexen Steuerungen mit erweiterten Funktionen, einer Vielzahl von On-Board-I/O-Modulen und mehreren Kommunikationsoptionen – einschließlich Unterstützung von Industrie 4.0 (Smart Factory)-Technologie.

Unsere Produkte sind einfach zu bedienen, effizient, erschwinglich und seit 1989 für die Automatisierung von Prozessen, Maschinen und Anlagen sowie eigenständigen Anwendungen im Einsatz. Heute automatisieren unsere praxiserprobten Produkte Hunderttausende von Installationen in zahlreichen Anwendungsbereichen wie Petrochemie, Automobil, Lebensmittelverarbeitung, Kunststoffe und Textilien, Energie und Umwelt, Wasser- und Abwasserwirtschaft – überall dort, wo automatisierte Prozesse erforderlich sind.

Unitronics ist mit mehr als 160 Vertriebspartnern in über 55 Ländern rund um den Globus vertreten und bietet Kunden Support vor Ort in der jeweiligen Landessprache an.

Vorzüge von Unitronics:

- **Vollständiges Produktprogramm:** SPS, SPS + HMI-Steuerungen, I/O-Module und VFDs für alle Anwendungsanforderungen.
Die gesamte Software und Dienstprogramme werden ohne Zusatzkosten mitgeliefert.
- **All-in-One Software:** einfaches Konfigurieren und Programmieren von SPS, HMI, VFD und allen anderen Komponenten in einer Entwicklungsumgebung
- **Industrie 4.0:** SNMP, FTP, E-Mail, SMS, GPRS/GSM, Fernzugriff über VNC-Client / integriertem Webserver, SQL und MQTT
- **Funktionsvielfalt:** Automatisch abgestimmte PID, Datenlogs, Rezepte, HMI für Trendanalysen und Messwertanzeigen, Alarmbenachrichtigungen, mehrstufige Passwörter, mehrsprachiger Support, Datenkommunikation über CANopen, CAN Layer2, MODBUS, EtherNet/IP und vieles mehr
- **Hervorragender Support:** Unitronics übertrifft den Branchenstandard in der Kundenbetreuung. Sie profitieren von persönlichen, fachkundigen Vertriebsmitarbeitern und technischem Support ohne zusätzliche Gebühren.
- **Kundenspezifische Lösungen:** Individuell nach Ihren Spezifikationen angefertigte Produkte

Inhaltsverzeichnis

Seite

	Eine integrierte Lösung für Steuerung und Automatisierung	4
UniStream®-Reihe	UniStream-SPS-Reihe	6
	UniStream-SPS-I/O-Konfigurationen	8
	Lokale I/O-Module.....	9
	UniLogic® All-in-One Software	10
	Remote-I/O-Module über Ethernet	12
Frequenzgesteuerte Antriebe	Frequenzgesteuerte Antriebe (Variable Frequency Drives = VFDs)	14
	Spezifikation.....	15
	Sortiment	16



Dieser Katalog bietet Ihnen einen Überblick über die Produkte von Unitronics. Bitte überprüfen Sie vor jeder Bestellung die vollständigen technischen Spezifikationen des jeweiligen Produkts auf der Unitronics-Website.

Eine integrierte Lösung für Steuerung und Automatisierung



Umfassendes SPS und HMI-Panel Sortiment

- Leistungsfähige Multifunktionssteuerungen
- Bis zu 2048 I/O pro Steuergerät
- Hochwertige HMI-Panel
- Praxiserprobt

Komplettes VFD-Sortiment

- Einfache Programmierung
- Bedienerfreundlich
- Einrichtung und Programmierung über Software oder VFD-Tastatur

All-in-One Software zum Programmieren

- Programmieren in Kontaktplan
- Entwerfen von HMI- und Webseiten
- Konfigurieren von VFDs
- Hardware- und Kommunikationskonfiguration
- Einfache einheitliche Umgebung

Komplettlösung für Industrie 4.0

- MQTT
- SQL
- FTP
- SNMP
- Integrierter Webserver
- Fernzugriff über VNC



Leistungsfähige, robuste Steuerungen mit einem neuen Konzept: Virtuelles HMI

UNISTREAM® SPS bietet Ihnen fortschrittlichen Kommunikations-Support – einschließlich Industrie 4.0 – integrierte I/O-Module, erweiterbar für mehr als 2.000 I/O-Erweiterungen mit verbesserter Fähigkeit, komplexe und anspruchsvollen Steuerungsaufgaben zu bewältigen, die von Ihrer Maschine/Anlage oder Ihrem Prozess gefordert werden.

- **Zwei Technologien in einem Produkt** -



Virtuelles HMI

- Entwickeln Sie Ihre SPS und HMI-Anwendungen mit **ein und derselben Programmiersoftware**
- Übertragen Sie Ihre Applikation direkt in die SPS
- Die UniStream-SPS speichert sowohl die Programmlogik als auch die HMI-Anwendung in einem Gerät und führt beides nebeneinander aus
- Bedienen Sie Ihre Maschine/Anlage oder den Prozess dezentral über ein Mobiltelefon, einen PC oder ein anderes Anzeigegerät wie bspw. einem Tablet



Hardware

- Hochleistungsfähige, robuste SPS für umfangreiche Anwendungsanforderungen
- Integrierte I/O erweiterbar auf bis zu 2.048 I/Os
- Vielfältiges Angebot an I/O-Modulen: digital, analog, für hohe Geschwindigkeits- und Temperaturanforderungen
- Erweiterte Unterstützung für Industrie 4.0

UniLogic®: Preisgekrönte Software – Reduziert Entwicklungszeiten um 50 %!

UniLogic® bietet eine schnelle und einfache Lösung für OEMs und Systemintegratoren—Sie programmieren alle Aufgaben mithilfe derselben Entwicklungsumgebung. Sie entwickeln die SPS-Anwendung, entwerfen HMI-Bildschirmseiten, erstellen Webseiten in mehreren Sprachen und speichern alles in einer Bibliothek, um es in anderen Projekten wieder zu verwenden.

Verfügbar in drei Baureihen: Pro (B10), Standard (B5) und Basic (B3)

UNISTREAM® SPS

CE/UL

Eigenschaften

SPS

- I/O-Optionen umfassen Digital, Analog, Hochgeschwindigkeit und Temperatur
- Lokale Erweiterung: bis zu 2048 I/Os¹
- Remote-Erweiterung: mit Remote I/O
- Automatisch abgestimmter PID, bis zu 64 unabhängige Schaltkreise²
- Rezepte und Datenprotokollierung über Datentabellen und Sampling¹
- MicroSD-Karte – Protokollieren, Sichern, Klonen und mehr¹
- Funktionsblöcke und Strukturen

Kommunikation

Integrierte Ports:

- 2 Ethernet TCP/IP
- 1 USB (Host)
- 1 Mini-USB für Programmierung¹

Erweiterbare Ports:³

- 1 CANbus
- 1 RS485
- 1 RS232

Protokolle:

- MQTT-Client
- EtherNet/IP
- Modbus TCP
- CANopen, CANlayer2, UniCAN
- SNMP
- BACnet, KNX und M-Bus über Gateway
- Message Composer für Protokolle von Drittanbietern

Allgemeine Funktionen:

- SQL-Client⁴
- Webserver⁴
- E-Mail und SMS
- Fernzugriff über VNC
- FTP-Server und -Client¹
- GPRS

¹ Nur Pro (B10) und Standard (B5).

² Basic (B3) unterstützt bis zu zwei unabhängige PID-Loops

³ Bis zu 2 serielle Schnittstellen für Pro (B10) und Standard (B5).

⁴ 1 serielle nur bei Basic (B3)

⁴ Nur Pro (B10)

Virtuelles HMI

- Vollständige HMI-Funktionalität
- Unterstützung verschiedener Auflösungsarten
- Enthält eine Drag-and-Drop-Grafikbibliothek
- Mehrsprachige Anzeige
- Integrierte Alarmbildschirme
- PDF-Anzeigeprogramm¹
- Mehrstufiger Passwortschutz – einfach und schnell

Unterstützt UniStream® Displays und HMI-Panel:

UniStream-Display:

- Größe: 5 Zoll (USL-050-B05)
- Größe: 7 Zoll (USL-070-B05)

UniStream HMI-Panel:

- Größe: 10,4 Zoll (USP-104-B10)
- Größe: 15,6 Zoll (USP-156-B10)



UNISTREAM® SPS-I/O-Konfigurationen

Artikelnummer	Überblick	Eingänge				Ausgänge				Betriebsspannung
		Digital (Isoliert)	HSC/Drehgeber ¹	Analog	Temperatur-Eingänge, RTD/TC	Transistor ² (Isoliert)	PWM ²	Relais	Analog	
USC-B5-B1 USC-B10-B1	Keine integrierten I/Os	-	-	-	-	-	-	-	-	12/24 VDC
USC-B5-TR22 USC-B10-TR22	10 Digital-Eingänge, 2 Analog-Eingänge, 2 Transistorausgänge, npn, inklusive 2 PWM-Ausgänge, 8 Relais-Ausgänge	10 Sink/Source	-	2 0-10 V, 0-20 mA, 4-20 mA 12-bit	-	2 Sink (nnp)	2 30 kHz	8	-	24 VDC
USC-B5-T24 USC-B10-T24	10 Digital-Eingänge, 2 Analog-Eingänge, 12 Transistorausgänge, pnp, inklusive 2 PWM-Ausgänge	10 Sink/Source	-	2 0 bis 10V, 0 bis 20mA, 4 bis 20 mA 12-Bit	-	12 Source (pnp)	2 3 kHz	-	-	24VDC
USC-B5-RA28 USC-B10-RA28	14 Digital-Eingänge, inklusive 2 HSC, 2 Analog-Eingänge, 2 Temperatur-Eingänge, 8 Relais-Ausgänge, 2 Analog-Ausgänge	14 Sink/Source	2 90 kHz 32-bit	2 (isoliert) 0 bis 10V, 0 bis 20mA, 4 bis 20 mA 14-bit	2 (isoliert) Thermoelement, PT100/NI100/NI120/ PT1000/NI1000	-	-	8	2 0-10 V 12-bit, ±10 V, 11-bit+Zeichen 0-20 mA, 4-20 mA 12-Bit	24VDC
USC-B5-TA30 USC-B10-TA30	14 Digital-Eingänge, inklusive 2 HSC, 2 Analog-Eingänge, 2 Temperatur-Eingänge, 10 Transistorausgänge, pnp, inklusive 2 PWM-Ausgänge, 2 Analog-Ausgänge	14 Sink/Source	2 90kHz 32 Bit	2 (isoliert) 0 bis 10V, 0 bis 20mA, 4 bis 20 mA 14-Bit	2 (isoliert) Thermoelement, PT100/NI100/NI120/ PT1000/NI1000	10 Source (pnp)	2 3kHz	-	2 0 bis 10V 12-Bit, ±10 V, 11-bit+Zeichen 0 bis 20mA, 4 bis 20mA 12-Bit	24VDC
USC-B5-R38 USC-B10-R38	24 Digital-Eingänge, inklusive 4 HSC, 2 Analog-Eingänge, 12 Relais-Ausgänge	24 Sink/Source	4 90kHz 32 Bit	2 0 bis 10V, 0 bis 20mA, 4 bis 20 mA 12-Bit	-	-	-	12	-	24VDC
USC-B5-T42 USC-B10-T42	24 Digital-Eingänge, inklusive 4 HSC, 2 Analog-Eingänge, 16 Transistorausgänge, pnp, inklusive 2 PWM-Ausgänge	24 Sink/Source	4 90kHz 32 Bit	2 0 bis 10V, 0 bis 20mA, 4 bis 20 mA 12-Bit	-	16 Source (pnp)	2 3kHz	-	-	24VDC
USC-B3-R20	10 Digital-Eingänge, 2 Analog-Eingänge, 8 Relais-Ausgänge	10 Sink/Source	-	2 0 bis 10V, 0 bis 20mA, 4 bis 20 mA 12-Bit	-	-	-	8	-	24VDC
USC-B3-T20	10 Digital-Eingänge, 2 Analog-Eingänge, 8 Transistorausgänge, pnp, inklusive 2 PWM-Ausgänge	10 Sink/Source	-	2 0 bis 10V, 0 bis 20mA, 4 bis 20 mA 12-Bit	-	8 Source (pnp)	2 3kHz	-	-	24VDC

¹ Beachten Sie, dass die Hochgeschwindigkeitseingänge in der Gesamtzahl der digitalen Eingänge enthalten sind.

² Beachten Sie, dass die PWM-Ausgänge in der Gesamtzahl der Transistorausgänge enthalten sind.

Lokale Erweiterung mit Uni-I/O™

Erweiterung um bis zu 2048 I/Os mit Uni-I/O-Modulen.

	Artikelnummer	Eingänge				Ausgänge			
		Digital (Isoliert)	HSC/Drehgeber ⁴	Analog	Temperaturmessung	Transistor ⁵ (Isoliert)	PWM/H50 ⁵	Relais	Analog
Digital	UID-1600	16 Sink/Source	—	—	—	—	—	—	—
	UID-0808T	8 Sink/Source	—	—	—	8 Source (pnp)	—	—	—
	UID-W1616T ³	16 Sink/Source	—	—	—	16 Source (pnp)	—	—	—
	UID-0808THS ¹	8 Sink/Source	250 kHz 32-bit	—	—	8 Source (pnp)	2 ² 250 kHz 2 3 kHz	—	—
	UID-0016T	—	—	—	—	16 Source (pnp)	—	—	—
	UID-0808R	8 Sink/Source	—	—	—	—	—	8	—
	UID-W1616R ³	16 Sink/Source	—	—	—	—	—	16	—
Analog und Temperatur	UID-0016R	—	—	—	—	—	—	16	—
	UIA-0006	—	—	—	—	—	—	—	6 (Isoliert) 0-10 V 14-bit, ±10 V 13-bit+Zeichen, 0 bis 20mA, 4 bis 20mA 13-Bit
	UIA-0402N	—	—	4 0-10 V, 0-20 mA, 4-20 mA 13-bit	—	—	—	—	2 0 bis 10V 14-Bit, ±10V 13-Bit+Zeichen, 0 bis 20mA, 4 bis 20mA 13-Bit
	UIA-0800N	—	—	8 0 bis 10V, 0 bis 20mA, 4 bis 20mA 13-Bit	—	—	—	—	—
	NEU! UIA-0800NH	—	—	8 0 bis 20mA, 4 bis 20mA Mit HART-Kommunikation	—	—	—	—	—
	UIS-04PTN	—	—	—	4 PT100/NI100/NI120	—	—	—	—
	UIS-04PTN	—	—	—	4 PT1000/NI1000/NI1200	—	—	—	—
Digital/Analog	UIS-08TC	—	—	—	8 (Isoliert) Thermoelement ⁷	—	—	—	—
	UIS-WCB1 ^{1,3}	10 Sink/Source	2 10 kHz 32-bit	2 (Isoliert) 0 bis 10V, 0 bis 20mA, 4 bis 20mA 14-bit	2 (Isoliert) Thermoelement, PT100/ NI100/NI120	2 ⁶ Sink (nnp)	2 250 kHz	8	2 0 bis 10V 14-Bit, ±10V 13-Bit+Zeichen, 0 bis 20mA, 4 bis 20mA 13-Bit
	UIS-WCB2 ^{1,3}	10 Sink/Source	2 10kHz 32Bit	2 (Isoliert) 0 bis 10V, 0 bis 20mA, 4 bis 20mA 14-Bit	2 (Isoliert) Thermoelement, PT100/NI100/NI120	8 Source (pnp) 2 ⁶ Sink (nnp)	2 250kHz (Ausgänge nur als Senke)	—	2 0 bis 10V 14-Bit, ±10V 13-Bit+Zeichen, 0 bis 20mA, 4 bis 20mA 13-Bit

¹ Dieses Modul nutzt zwei Hochgeschwindigkeitsblöcke, die jeweils entweder den Eingängen oder den Ausgängen zugeordnet werden können.

² 2 Ausgänge sind Hochgeschwindigkeitsausgänge, bis zu 250kHz. Funktion als normales oder schnelles PWM (gleiche Frequenz und unterschiedliche Tastverhältnisse). 2 Ausgänge sind Normalgeschwindigkeitsausgänge: Funktion als PWM-Ausgänge mit Normalgeschwindigkeit (gleiche Frequenz und gleiches Tastverhältnis).

³ Breite: 1 „Wide“ I/O-Modul = 1,5 „Slim“ oder COM-Module

⁴ Beachten Sie, dass die Hochgeschwindigkeitseingänge in der Gesamtzahl der digitalen Eingänge enthalten sind.

⁵ Beachten Sie, dass die Hochgeschwindigkeitsausgänge in der Gesamtzahl der digitalen Ausgänge enthalten sind.

⁶ Nicht isoliert

⁷ Kanal zu Kanal isoliert

Adapter für lokale Erweiterung

UAG-XK125	Set für kurze Distanz, 125 cm
UAG-XKP125	Set für kurze Distanz mit eingebetteter Stromversorgung, 125 cm
UAG-XK300	Set für kurze Distanz, 300 cm
UAG-XKP300	Set für kurze Distanz mit eingebetteter Stromversorgung, 300 cm
UAG-XKPLXXX	Lange Distanz und eingebettete Stromversorgung, Längen: 600, 1200, 1500, 2000, 3000 cm

¹ Bis zu 2 serielle Module und 1 CANbus-Modul. Basic-Version (B3) unterstützt ein serielles Modul.

Uni-COM™ Kommunikationsmodule¹

UAC-CB-01RS2	Uni-COM: 1 x RS232-Port
UAC-CB-01RS4	Uni-COM: 1 x RS485-Port
UAC-CB-01CAN	Uni-COM: 1 x CANbus-Port

UniLogic®-UniStream®

All-in-One Software zum Programmieren



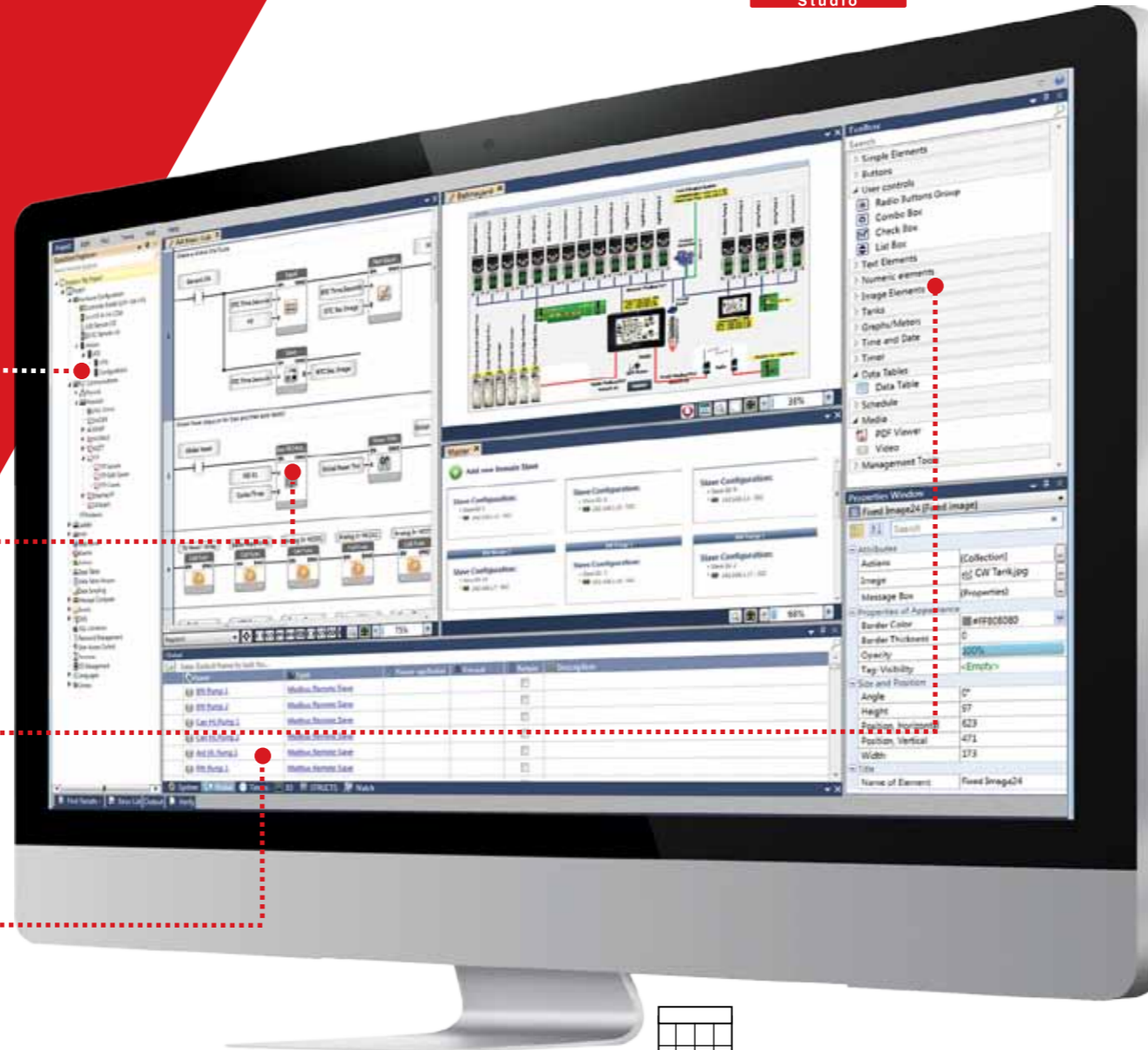
Die ultimative All-in-One-Programmierumgebung: Hardware und Kommunikation konfigurieren, Kontaktplan programmieren, HMI und Webseiten entwerfen, VFDs konfigurieren und steuern und vieles mehr.

Konfigurieren und Bedienen...
der VFDs von Unitronics mit einer einheitlichen, effizienten Software

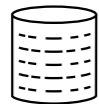
Vorlagenfunktion...
Bibliothek für Mehrfachnutzung: Funktionen, HMI und Webseiten

Kontextsensitivität...
Toolbox für Kontaktplan, HMI und Web-Elemente

C-Power...
Strukturen und C-Funktionen



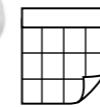
MQTT
Mit MQTT bildet UniStream Brücken von der Produktionsstrecke bis zum MES. Unterstützt MQTT als „Client“ für die Übertragung von Nachrichten über Publish und Subscribe.



Strukturen – Tag-Datenbank auf Steroiden
Sie erstellen Strukturen – Gruppen von Datenelementen unterschiedlicher Art, die zu einer einzigen, logischen Einheit zusammengefasst sind – und verwenden sie programmübergreifend wieder, insbesondere mit UDFBs (Benutzerdefinierte Funktionsblöcke). Die integrierten Strukturen von UniLogic ermöglichen Ihnen die Konfiguration und Steuerung von Hardware und komplexen Funktionen wie Kommunikation und PID.



Hochgeschwindigkeitsprogrammierung von Kontaktplan-Logiken – mit „C“-Boost
entwerfen Sie die Kontaktplan-Logik: Drag & Drop-Elemente, einfach am gewünschten Ort platzieren und fehlerfrei einbinden. Nutzen Sie den integrierten C-Funktionseditor, um C-Funktionen zu programmieren. Mit UniLogic „schreiben Sie es einmal“: Sie erstellen Code zur projektübergreifenden Verwendung, Wiederverwendung und zum Export. Erstellen Sie UDFBs (Benutzerdefinierte Funktionsblöcke) – in sich geschlossene Funktionen für Aufgaben wie beispielsweise eine Ofensteuerung, Motorsteuerung, Füllstandskontrolle usw.

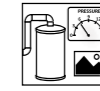


Leistungsfähige Datentools – Daten-Sampler, Datentabellen, Rezepte, SQL

Daten-Sampler erfassen dynamische Anwendungsdaten wie z. B. Ausgabewerte in festen Abständen in Dateien und zeigen sie als Trendgrafiken im HMI an. Datentabellen organisieren und Daten ändern mittels der Kontaktplan-Logik, erstellen Sie Datenprotokolle, implementieren Rezepte, importieren/exportieren Werte aus/nach Excel, ermöglichen es Benutzern, Daten über das HMI-Panel in Datentabellen einzugeben/zubearbeiten und vieles mehr. NEUER SQL-Connector: Greifen Sie auf SQL-Datenbanken zu, führen Abfragen aus und verknüpfen Datentabellen mit SQL.

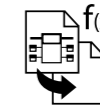


Webserver: Webseiten – kein HTML erforderlich
Gestalten Sie elegante Webseiten über eine Drag & Drop-Schnittstelle, genau wie im HMI-Editor. Ihnen steht eine umfangreiche Grafikbibliothek zur Verfügung. Die Web-Toolbox enthält Steuerelemente und Widgets, mit denen der Endbenutzer Anwendungsdaten über jeden Webbrowser anzeigen und eingeben kann.



Virtuelles HMI: Sie entwickeln HMI-Anwendungen und -Bildschirmseiten Ansicht über mobile Geräte, PC oder Remote-Anzeigeräte

Mit den umfangreichen Grafiken und HMI-Widgets aus der kostenlosen UniLogic-Bibliothek werden Sie zum Grafikdesigner. Der einfach zu handhabende HMI-Editor unterstützt Bildebenen, Bildtransparenz, Overlap und Rotation. Die Toolbox bietet Drag-and-Drop-Widgets, Datentabellen, komplexe Trenddiagramme und Messwertdarstellungen zur Anzeige von Laufzeitwerten und vieles mehr. Design, Download und Ansicht auf jedem Display möglich, dass VNC unterstützt.



Einmal erstellen und dann wiederverwenden – der ultimative Zeitsparer

Fügen Sie Ihre UDFBs, HMI-Bildschirme, benutzerdefinierte HMI-Steuerelemente und Webseiten zur Bibliothek hinzu – diese ziehen sie dann per Drag & Drop dorthin, wo sie benötigt werden. UniLogic kümmert sich um die Tags. Importieren Sie Ihre Bibliothek in jedes beliebige Projekt und geben Sie sie für andere frei.



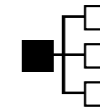
Sprachen: von Italienisch bis Chinesisch – und alles auf Knopfdruck

UniLogic unterstützt jede Sprache, die Sie darstellen möchten – einschließlich asiatischer Sprachen wie Chinesisch, Japanisch und Koreanisch. Sofortiger Wechsel der HMI-Sprache wahlweise durch den Benutzer oder ein programmiertes Ereignis.



Integrierte Alarmfunktion – erhöht die Anwendungssicherheit auf einfache Weise

Konform mit den Richtlinien von ISA 18.2 für Alarmmanagementsysteme in der Prozessindustrie. Erkennen und analysieren Sie Alarmer, um richtig zu reagieren. Exportieren Sie Alarmprotokolle per FTP, um sie per E-Mail zu versenden, oder kopieren Sie sie direkt aus dem Steuergerät via Flash Drive. Die Alarmfunktion ist vollständig mehrsprachig.



Kommunikation – Konfigurieren und nicht programmieren

Die UniStream Datenkommunikation ist unglaublich schnell, einfach zu konfigurieren, zu implementieren und läuft unabhängig von der Kontaktplan-Logik.

Eine einzige SPS kann mehrere Slave-Definitionen und mehrere Master-Definitionen enthalten. Kommunikation mit jedem Gerät möglich: Plug-and-Play, Protokolle wie MODBUS, CANopen, SNMP, MQTT und EtherNet/IP.

Mit dem Message Composer können Sie über jedes beliebige Ethernet-, CANbus- oder serielle Protokoll von Drittanbietern mit Geräten wie Frequenzumrichter und Strichcodelesern kommunizieren. CANLayer 2, FTP-Client/Server, SMS, E-Mail, GSM/GPRS-Modem werden auch unterstützt.

Remote I/O

Artikelnummer	Beschreibung	Anschlussstyp
Adapter		
URB-TCP	UniStream Remote-I/O-Ethernetadapter	10 RTB
Digital-Eingänge		
URD-0800	8 Digital-Eingänge (Sink/Source), 24VDC	10 RTB
URD-1600-8	16 Digital-Eingänge (Sink/Source), 24VDC	18 RTB
URD-3200-4	32 Digital-Eingänge (Sink/Source), 24VDC	40 PIN IDC
URD-0400B	4 Digital-Eingänge, 120 VAC	10 RTB
URD-0400C	4 Digital-Eingänge, 240 VAC	10 RTB
Encoder / Schnelle Zähler		
URD-0200E	2 schnelle Zähler / Encoder-Eingänge, 24VDC	10 RTB
URD-0200D	2 schnelle Zähler / Encoder-Eingänge, 5VDC	10 RTB
Digital-Ausgänge		
URD-0008CH	8 digitale Ausgänge (Source), 24VDC/0,5A	10 RTB
URD-0008CI	8 digitale Ausgänge (Source), 24VDC/2A	10 RTB
URD-0016CG-8	16 digitale Ausgänge (Source), 24VDC/0,3A	18 RTB
URD-0032CG-4	32 digitale Ausgänge (Source), 24VDC/0,3A	40 PIN IDC
URD-0008NH	8 digitale Ausgänge (Sink), 24VDC/0,5A	10 RTB
URD-0008NI	8 digitale Ausgänge (Sink), 24VDC/2A	10 RTB
URD-0016NG-8	16 digitale Ausgänge (Sink), 24VDC/0,3A	18 RTB
URD-0032NG-4	32 digitale Ausgänge (Sink), 24VDC/0,3A	40 PIN IDC
Relais		
URD-0004RH	4 Relais, 2A	10 RTB
URD-0004SK	4 Halbleiterrelais, 240VAC/DC, 0,5A	10 RTB
URD-0004SM	4 Halbleiterrelais, 110VAC/DC, 1A	10 RTB
URD-0004SN	4 Halbleiterrelais, 24VAC/DC, 2A	10 RTB
12-Bit-Analog-Eingänge		
URA-04000	4 analoge 12-Bit-Stromeingänge	10 RTB
URA-08000	8 analoge 12-Bit-Stromeingänge	10 RTB
URA-16000-8	16 analoge 12-Bit-Stromeingänge	18 RTB
URA-0400P	4 analoge 12-Bit-Spannungseingänge	10 RTB
URA-0800P	8 analoge 12-Bit-Spannungseingänge	10 RTB
URA-1600P-8	16 analoge 12-Bit-Spannungseingänge	18 RTB

Artikelnummer	Beschreibung	Anschlussstyp
16-Bit-Analog-Eingänge		
URA-0400T	4 analoge 16-Bit-Stromeingänge	10 RTB
URA-1600T-8	16 analoge 16-Bit-Stromeingänge	18 RTB
URA-0400U	4 analoge 16-Bit-Spannungseingänge	10 RTB
URA-1600U-8	16 analoge 16-Bit-Spannungseingänge	18 RTB
12-Bit-Analog-Ausgänge		
URA-0004W	4 analoge 12-Bit-Stromeingänge	10 RTB
URA-0008W	8 analoge 12-Bit-Stromeingänge	10 RTB
URA-0004X	4 analoge 12-Bit-Spannungsausgänge	10 RTB
URA-0008X	8 analoge 12-Bit-Spannungsausgänge	10 RTB
URA-0016X-8	16 analoge 12-Bit-Spannungsausgänge	18 RTB
16-Bit-Analog-Ausgänge		
URA-0004Y	4 analoge 16-Bit-Stromausgänge	10 RTB
URA-0004Z	4 analoge 16-Bit-Spannungsausgänge	10 RTB
URA-0016Z-8	16 analoge 16-Bit-Spannungsausgänge	18 RTB
Temperatur		
URS-04RT	4 RTD / Widerstand	10 RTB
URS-04TC	4 Thermoelemente / mV	10 RTB
URS-08RT-2	8 RTD / Widerstand	20 PIN IDC
URS-08TC-2	8 Thermoelemente / mV	20 PIN IDC
Stromversorgung		
URP-PS24V	Adapter zur zusätzlichen Erweiterung der Stromversorgung um 1A	10 RTB
URP-C0V0V	8 0VDC Potenzialverteilung	10 RTB
URP-C24V24V	8 24VDC Potenzialverteilung	10 RTB
URP-C0V24V	4 24VDC, 4 0VDC Potenzialverteilung	10 RTB
URP-PDIST	Externe universelle Leistungsverteilung	10 RTB
URP-SHIELD	Externe universelle Schutzverteilung	10 RTB
Ersatzteile		
URB-END	Adapterendmodul	
URO-0105	10 abnehmbare Klemmleisten für I/O	10 RTB
URO-0106	18 abnehmbare Klemmleisten für I/O	18 RTB
URO-0101	10 abnehmbare Klemmleisten für Potenzialverteilung	10 RTB
URO-0102	10 abnehmbare Klemmleisten für externe Leistung	10 RTB

- Ethernet-basiert
- Bis zu 63 I/O-Module pro Adapter
- Slim-Module – nur 12 mm
- Analoge 16-Bit-Auflösung
- Betriebstemperatur: -40 °C bis 70 °C
- Breites Spektrum an Digital- und Analogmodulen



Frequenzgesteuerte Antriebe

Nutzen Sie unsere VFDs als eigenständiges Produkt oder integriert in unseren Unitronics-Steuerungen



VFD: Einfache Programmierung. Einfache Bedienung.

- Integrierte EMV-Filter
- Verschiedene Montageoptionen
- Temperatur – erweiterter Betriebstemperaturbereich
- Modbus-RTU-Feldbus
- UL, TÜV-SÜD-Sicherheit und CE-Zertifizierung
- Bremsen – integriert
- Sensorlose Vektor- und Drehmomentregelung
- Hochleistungs-Überlastfähigkeit
- STO (Safe Torque Off)

Verwendung als All-in-One-Paket

Programmieren Sie den VFD mit der gleichen Programmiersoftware wie unsere Steuergeräte: UniStream®, Vision™ und Samba™



VFD-Spezifikationen

		UMI-B1 EU	UMI-B1 UL	UMI-B5 UL
Stromversorgung	Eingangsspannung	200-240 VAC, einphasig 380-440 VAC, dreiphasig	200 bis 240VAC, einphasig 200-240 VAC, dreiphasig 380-480 VAC, dreiphasig	200 bis 240VAC, dreiphasig 380 bis 480VAC, dreiphasig
	Eingangsfrequenz	50/60 Hz		
	Unterstützte Motoren	Asynchrone Induktionsmotoren, Dreiphasen-Eingang		Asynchrone Induktionsmotoren, Dreiphasen-Eingang Permanentmagnet-Synchronmotoren, Dreiphasen-Eingang
	Ausgangsfrequenz	0-400 Hz		
	Überlastfähigkeit	150 %, 60 Sekunden		
		180 %, 10 Sekunden		
200 %, 1 Sekunde				
Steuerung	Steuerungsmethode	SVPWM (Space Vector Pulse Width Modulation) SVC (Sensorless Vector Control)		
	Steuerungseinstellung	MODBUS, Analog, Digital, PID, Puls		
	Kommunikation	MODBUS RTU RS-485		
Eingang	Analog-Eingänge	Insgesamt 2: 1 Eingang 0-10 V, 0-20 mA, 1 Eingang 0-10 V		Insgesamt 3: 2 Eingänge 0-10 V, 0-20 mA, 1 Eingang 0-10 V
	Digital-Eingänge	Insgesamt 5: 4 Eingänge 1 kHz, 1 Eingang 50 kHz		Insgesamt 9: 8 Eingänge 1 kHz, 1 Eingang 50 kHz
Ausgang	Analog-Ausgänge	Bis zu 2: 1 Ausgang 0-10 V, 0-20 mA ≤ 2,2 kW/3 HP, (Zweiter Ausgang verfügbar ab > 2,2 kW/3 HP)	2 Ausgänge 0 bis 10V, 0 bis 20mA	
	Digital-Ausgänge	1 Ausgang Sink/Source		Insgesamt 2: 1 Ausgang Sink/Source, 1 Ausgang 50 kHz
	Relais-Ausgänge	Bis zu 2: 1 programmierbarer Multifunktionsausgang. Zweiter Ausgang verfügbar ab > 2,2kW/3 HP	Insgesamt 2 programmierbare Multifunktionsausgänge	
Ausstattung	Dynamische Bremsen	Integriert (≤ 37 kW/50 HP)		Integriert (≤ 30 kW/40 HP)
		Optional (> 37 kW/50 HP)		Optional (> 30 kW/40 HP)
	EMV-Filter	Integriert C3 (≥ 4 kW/5 HP), konform mit IEC/EN 61800-3		Integriert C3, konform mit IEC/EN 61800-3
		Optional C3 (≥ 4 kW/5 HP), konform mit IEC/EN 61800-3		
		Optional C2, konform mit IEC/EN 61800-3		
Allgemeines	Betriebstemperatur	-10 °C/14 °F – 50 °C/122 °F (reduziert um 1 % für jedes 1 °C/2 °F über 40 °C/104 °F)		
	Höhenmeter	2000 m/6600 ft (reduziert um 1 % für jede weiteren 100 m/330 ft über 1000 m/3300 ft)		
	Schutzklasse	IP20		
	Montageoptionen	Wand und Schiene (≤2,2 kW/3 HP)		Wand, Flansch
		Wand und Flansch (>2,2 kW/3 HP)		
	Kühlung	Luftkühlung		
	Safe Torque Off	√	×	
Normenkonformität	CE, TÜV-SÜD Sicherheitszeichen		CE, UL und cUL	

VFD-Modelle

UMI-B1-Reihe – STO



Artikelnummer	Eingangsspannung	Nennausgangsleistung		Nenningangsstrom (A)	Nennausgangsstrom (A)	Abmessungen (B x H x T mm)			Schutzklasse
		kW	HP						
UMI-0004BE-B1	Einphasig 200-240 V	0.4	0.5	6.5	2.5	80	160	124	Class SIL2 PLd CAT.3
UMI-0007BE-B1		0.75	1	9.3	4.2	80	160	124	
UMI-0015BE-B1		1.5	2	15.7	7.5	80	185	141	
UMI-0022BE-B1		2.2	3	24	10	80	185	141	
UMI-0007EE-B1		0.75	1	3.4	2.5	80	185	141	
UMI-0015EE-B1	1.5	2	5	4.2	80	185	141		
UMI-0022EE-B1	2.2	3	5.8	5.5	80	185	141		
UMI-0040EE-B1	4	5	13.5	9.5	146	256	167		
UMI-0055EE-B1	5.5	7.5	19.5	14	146	256	167		
UMI-0075EE-B1	7.5	10	25	18.5	170	320	197		
UMI-0110EE-B1	11	15	32	25	170	320	197		
UMI-0150EE-B1	15	20	40	32	170	320	197	Class SIL3 PLd CAT.3	
UMI-0185EE-B1	18.5	25	47	38	200	341	185		
UMI-0220EE-B1	22	30	51	45	200	341	185		
UMI-0300EE-B1	30	40	70	60	250	400	202		
UMI-0370EE-B1	37	50	80	75	250	400	202		
UMI-0450EE-B1	45	60	98	92	282	560	238		
UMI-0550EE-B1	55	75	128	115	282	560	238		
UMI-0750EE-B1	75	100	139	150	282	560	238		
UMI-0900EE-B1	90	120	168	180	338	554	330		
UMI-1100EE-B1	110	150	201	215	338	554	330		

Optionales Zubehör



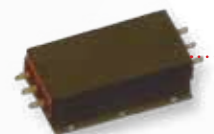
Externe Tastenblöcke



Platten für die Flanschmontage



Bremswiderstände



C3 Eingangsfilter
C2 Filter

Produktkennzeichnung

UMI - 0022 E U - B1
① ② ③ ④ ⑤

Nr.	Schlüssel	Beschreibung
①	Produktfamilie	Unitronics Frequenzumrichter
②	Leistungsspanne	0004: 400 W/0,5 HP 0022: 2,2 kW/3 HP
③	Nennleistung	B: 1PH 200 V–240 V C: 3PH 200 V–240 V E: 3PH 380 V–440 V/480 V
④	Zertifizierung	U – UL-zertifiziert E – TÜV-SÜD-zertifiziert
⑤	Produktreihe	B1 / B5

UMI-B1-Reihe – UL



Artikelnummer	Eingangsspannung	Nennausgangsleistung		Nenningangsstrom (A)	Nennausgangsstrom (A)	Abmessungen (B x H x T mm)		
		kW	HP					
UMI-0004BU-B1	Einphasig 200-240 V	0.4	0.5	6.5	2.5	80	160	124
UMI-0007BU-B1		0.75	1	9.3	4.2	80	160	124
UMI-0015BU-B1		1.5	2	15.7	7.5	80	185	141
UMI-0022BU-B1		2.2	3	20	10	80	185	141
UMI-0004CU-B1	Dreiphasig 200-240 V	0.4	0.5	3.7	2.5	80	185	141
UMI-0007CU-B1		0.75	1	5	4.2	80	185	141
UMI-0007EU-B1	Dreiphasig 380-480 V	0.75	1	3.4	2.5	80	185	141
UMI-0015EU-B1		1.5	2	5	4.2	80	185	141
UMI-0022EU-B1		2.2	3	5.8	5.5	80	185	141

UMI-B5-Reihe – UL



Artikelnummer	Eingangsspannung	Nennausgangsleistung		Nenningangsstrom (A)	Nennausgangsstrom (A)	Abmessungen (B x H x T mm)			
		kW	HP						
UMI-0007CU-B5	Dreiphasig 200 bis 240V	0.75	1	5	4.5	126	193	175	
UMI-0015CU-B5		1.5	2	7.7	7	146	263	181	
UMI-0022CU-B5		2.2	3	11	10	146	263	181	
UMI-0040CU-B5		4	5	17	16	170	332	216	
UMI-0055CU-B5		5.5	7.5	21	20	170	332	216	
UMI-0075CU-B5		7.5	10	31	30	230	342	216	
UMI-0110CU-B5		11	15	43	42	255	407	245	
UMI-0150CU-B5		15	20	56	55	255	407	245	
UMI-0185CU-B5		18.5	25	71	70	270	555	325	
UMI-0220CU-B5		22	30	81	80	270	555	325	
UMI-0300CU-B5		30	40	112	110	270	555	325	
UMI-0370CU-B5		37	50	132	130	325	680	365	
UMI-0450CU-B5		45	60	163	160	325	680	365	
UMI-0550CU-B5		55	75	200	200	325	680	365	
UMI-0015EU-B5		Dreiphasig 380-480 V	1.5	2	5	3.7	126	193	175
UMI-0022EU-B5			2.2	3	5.8	5	126	193	175
UMI-0040EU-B5	4		5	13.5	9.5	146	263	181	
UMI-0055EU-B5	5.5		7.5	19.5	14	146	263	181	
UMI-0075EU-B5	7.5		10	25	18.5	170	332	216	
UMI-0110EU-B5	11		15	32	25	170	332	216	
UMI-0150EU-B5	15		20	40	32	230	342	216	
UMI-0185EU-B5	18.5		25	47	38	230	342	216	
UMI-0220EU-B5	22		30	56	45	255	407	245	
UMI-0300EU-B5	30		40	70	60	255	407	245	
UMI-0370EU-B5	37		50	80	75	270	555	325	
UMI-0450EU-B5	45		60	94	92	270	555	325	
UMI-0550EU-B5	55		75	128	115	270	555	325	
UMI-0750EU-B5	75		100	160	150	325	680	365	
UMI-0900EU-B5	90		120	190	180	325	680	365	
UMI-1100EU-B5	110		150	225	215	325	680	365	



Schnell. Einfach. Kosteneffektiv.

Die integrierte Lösung für Steuerung und Automatisierung von Unitronics bietet Ihnen das Beste aus zwei Welten: eine breite Angebotspalette und Flexibilität bei der Auswahl von Lösungskomponenten sowie die Einfachheit und Zeitersparnis einer All-inclusive-Lösung aus einer Hand.

“ Auf Anwender, die mit der kombinierten SPS- und HMI-Lösung von Unitronics gearbeitet haben, wirken andere Systeme altmodisch und veraltet. Der Support von Unitronics – angefangen beim lokalen Zulieferer bis zum Support per E-Mail und Hilfetipps in Foren – war absolut fantastisch. ”

Justin Butler, Energy Plant Solutions

“ Nachdem wir die SPS mehrerer anderer Fabrikate programmiert haben, erwies sich die Software von Unitronics bei weitem als die intuitivste und am leichtesten zu verstehende Lösung und beeindruckt gleichzeitig mit Funktionalität und Qualität. ”

Dan Murphy, Eigentümer von Marathon Bottling and Automation

“ Mit den Produkten von Unitronics kann ich meinen Kunden technologisch fortschrittliche Produkte und Dienstleistungen anbieten, die ihnen Wettbewerbsvorteile in Bezug auf Qualität, Effizienz, Leistung, Sicherheit, Kosteneinsparungen und verbesserte Anlagennutzung auf Produktionsebene bieten. ”

Jeferson Franco, Ingenieur bei AI7 Automation Ltd.

- **Umfassendes SPS-Sortiment**

- **Umfassendes VFD-Sortiment**

- **All-in-One Software zum Programmieren**

- **Mehrwert für Industrie 4.0, IIoT und OT bis IT**

- **Hervorragender Support**



Besuchen Sie unsere Website:
www.unitronics.com.de
oder kontaktieren uns per Mail:
deutschland@unitronics.com

