



НОВИНКА!

Единое интегрированное решение для управления и автоматизации

Мощное программное обеспечение | Полный ассортимент PLC | Полная линейка ПЧ

Всесторонняя поддержка

UNISTREAM[®] PLC

О компании Unitronics

Unitronics разрабатывает, производит и продвигает передовые решения для управления и автоматизации. Мы предлагаем широкий модельный ряд PLC, PLC со встроенным HMI, полную линейку ПЧ, весь спектр модулей ввода/вывода и вспомогательного оборудования, а также программное обеспечение для программирования.

Unitronics предлагает решения начиная от микро-PLC + HMI для управления простым оборудованием до высокопроизводительных многофункциональных контроллеров с богатым ассортиментом встроенных и удаленных модулей ввода/вывода и различными вариантами коммуникаций, в том числе с поддержкой стратегии «Индустрия 4.0».

Простые в использовании, эффективные и доступные по цене решения автоматизируют процессы, системы и различное оборудование с 1989 года. Проверенные временем в условиях эксплуатации наши решения помогли автоматизировать сотни тысяч установок в различных отраслях, в том числе в нефтехимической, автомобильной, пищевой, пластиковой и фармацевтической, энергетической и металлургической, в сфере ЖКХ и инфраструктуры, — везде, где необходимы автоматизированные процессы.

Unitronics представляют свыше 160 дистрибьюторов в более чем 55 странах мира, которые оказывают нашим клиентам техподдержку на их родных языках.

Преимущества Unitronics:

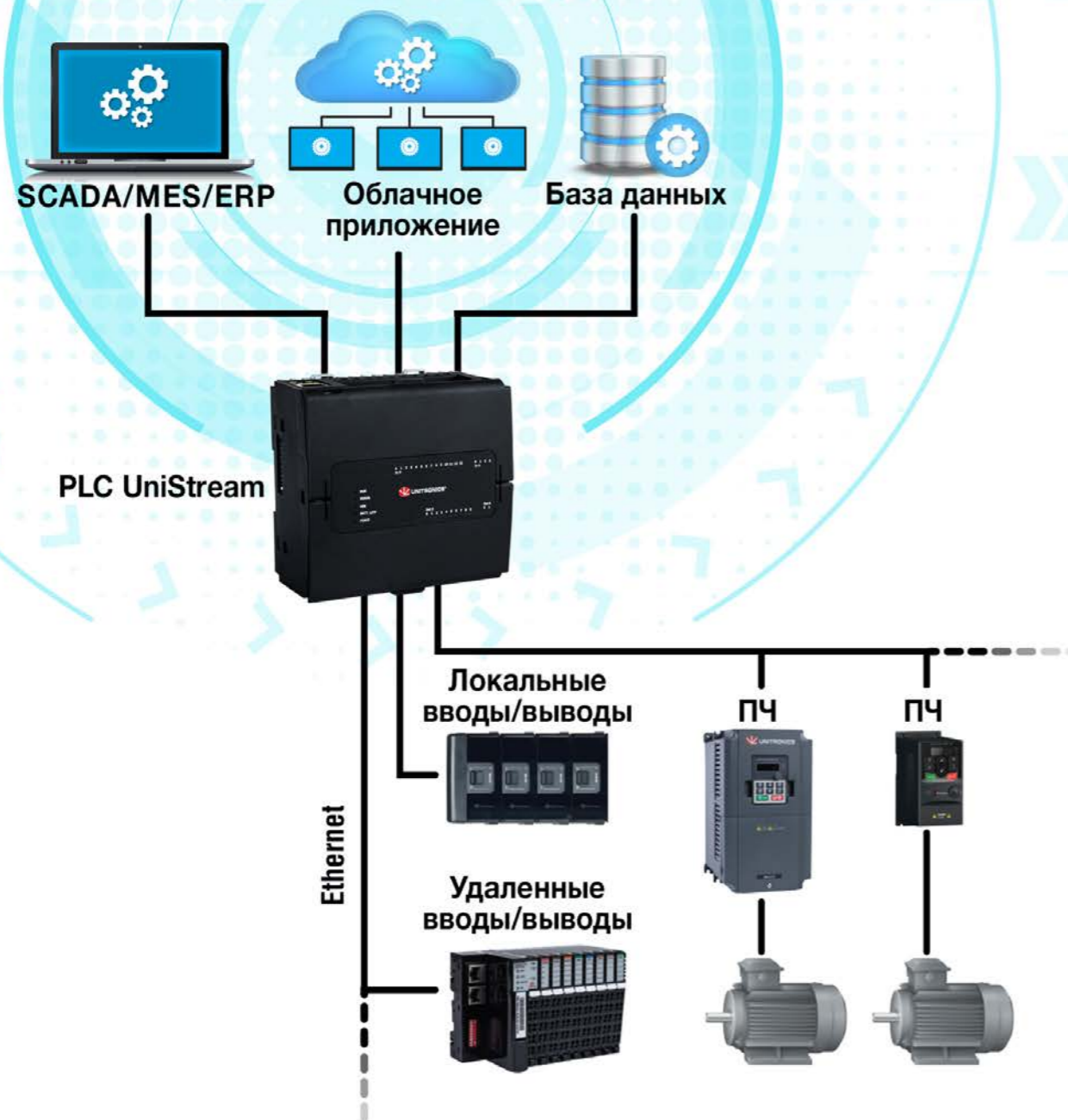
- **Полный ассортимент продукции:** PLC, PLC + HMI, модули ввода/вывода и ПЧ для удовлетворения всех эксплуатационных требований,
Программное обеспечение и утилиты предоставляются без дополнительной оплаты
- **Программное обеспечение все в одном:** Настройка и программирование PLC, HMI, ПЧ и всех других компонентов в одной простой среде
- **Индустрия 4.0:** SNMP, FTP, электронная почта, SMS, GPRS/GSM, удаленный доступ через VNC-клиент / встроенный веб-сервер, SQL и MQTT
- **Безграничные возможности:** Автоматическая настройка ПИД-регуляторов, регистрация данных, рецептуры, тренды и индикаторы HMI, аварийная сигнализация, многоуровневые пароли, поддержка нескольких языков, передача данных через CANopen, CAN Layer2, MODBUS, EtherNetIP и многое другое
- **Всесторонняя поддержка:** Unitronics превосходит отраслевые стандарты обслуживания клиентов. Вы только выиграете от клиенто-ориентированного и технически грамотного сервиса и от экспертной технической поддержки без комиссий
- **Индивидуальные решения:** Изготовление решений по индивидуальным заказам в соответствии с техническими требованиями

	Единое интегрированное решение для управления и автоматизации	4
Серия UniStream®	Серия PLC UniStream	6
	Конфигурации вводов/выводов PLC UniStream	8
	Модули локального ввода/вывода	9
	Программное обеспечение UniLogic® все в одном	10
	Модули удаленного ввода/вывода через Ethernet	12
Частотные преобразователи	Частотные преобразователи (ПЧ)	14
	Технические характеристики	15
	Предлагаемая продукция	16



В этом каталоге представлен общий обзор продукции Unitronics. Прежде чем сделать заказ, пожалуйста, проверьте по каждому товару все технические характеристики, размещенные на сайте Unitronics.

Единое интегрированное решение для управления и автоматизации



Широкий выбор PLC и панелей HMI

- Мощные многофункциональные контроллеры
- До 2048 вводов/выводов на контроллер
- Высококачественный HMI
- Проверенные временем в условиях эксплуатации

Полная линейка ПЧ

- Простота программирования
- Удобство использования
- Настройка и программирование с помощью программного обеспечения или клавиатуры ПЧ

Программное обеспечение все в одном

- Программирование на языке релейной (лестничной) логики (LD)
- Разработка HMI и веб-страниц
- Настройка ПЧ
- Конфигурация оборудования и коммуникаций
- Одна удобная среда

Комплексное решение для Индустрии 4.0

- MQTT
- SQL
- FTP
- SNMP
- Встроенный веб-сервер
- Удаленный доступ через VNC



Высокопроизводительный и надежный контроллер с новой концепцией – виртуальный HMI

UNISTREAM® PLC предлагает продвинутые коммуникационные возможности, в том числе для Индустрии 4.0, встроенные модули ввода/вывода с возможностью расширения до более чем 2000 вводов/выводов, и способствует в решении сложных и трудоемких задач по управлению вашим оборудованием или технологическим процессом.

- **Две технологии в одном продукте** -



Виртуальный HMI

- Создавайте свои приложения PLC и HMI, используя единое программное обеспечение
- Загрузите свои программные приложения в PLC
- PLC UniStream одновременно сохраняет и запускает как программную логику, так и приложение HMI
- Удаленно управляйте своим оборудованием или технологическим процессом через любой мобильный телефон, компьютер или другое устройство с дисплеем



Аппаратное обеспечение

- Высокопроизводительный надежный PLC отвечает различным эксплуатационным требованиям
- Встроенный модуль ввода/вывода, расширение до более чем 2000 вводов/выводов
- Линейка модулей ввода/вывода: дискретные, аналоговые, высокоскоростные и температурные
- Расширенная поддержка Индустрии 4.0

UniLogic®: первоклассное программное обеспечение, сокращающее время разработки на 50%!

UniLogic® предлагает быстрое и простое решение для инженеринговых компаний и системных интеграторов — вы программируете все задачи в одной программной среде.

Создайте приложение PLC, разработайте экраны HMI, сконфигурируйте веб-страницы на нескольких языках и сохраните всё это в библиотеке для использования наработок в других проектах.

Предлагается три серии: Pro (B10), Standard (B5) и Basic (B3)

UNISTREAM® PLC

CE/UL

Особенности:

PLC

- Варианты вводов/выводов: дискретные, аналоговые, высокоскоростные и температурные
- Локальное расширение до 2048 вводов/выводов¹
- Удаленное расширение через модуль удаленного ввода/вывода
- Автоматическая настройка ПИД-регуляторов, до 64 независимых контуров²
- Рецептуры и регистрация данных в таблицах с возможностью выборки данных¹
- Карта MicroSD: системные сообщения, резервное копирование и многое другое¹
- Функциональные блоки и структуры

Коммуникации

Встроенные порты:

- 2 Ethernet TCP/IP
- 1 USB-хост
- 1 Mini USB для программирования¹

Дополнительные порты:³

- 1 CANbus
- 2 RS485
- 2 RS232

Протоколы:

- Клиент MQTT
- EtherNet/IP
- Modbus TCP
- CANopen, CANlayer2, UniCAN
- SNMP
- BACnet, KNX и M-Bus через шлюз
- Обработчик сообщений для сторонних протоколов

Основные функции:

- Клиент SQL⁴
- Веб-сервер⁴
- Электронная почта и SMS
- Удаленный доступ через VNC
- FTP-сервер и клиент¹
- GPRS

¹ Только Pro (B10) и Standard (B5).

² Basic (B3) поддерживает до 2 независимых контуров ПИД-регуляторов

³ Basic (B3) поддерживает до 2 модулей: 1 CANbus + 1 последовательный

⁴ Только Pro (B10)

Виртуальный HMI

- Полная функциональность HMI
- Поддержка различных разрешений экрана
- Графическая библиотека
- Многоязычный дисплей
- Встроенные экраны аварийной сигнализации
- Средство просмотра PDF1
- Многоуровневая защита паролем — легко и быстро

Поддержка дисплеев и панелей HMI UniStream®:

Дисплей UniStream:

- Диагональ: 5" (USL-050-B05)
- Диагональ: 7" (USL-070-B05)

Панели HMI UniStream:

- Размер: 10,4" (USP-104-B10)
- Размер: 15,6" (USP-156-B10)



UNISTREAM® Конфигурации модулей ввода/вывода PLC

Номер артикула	Краткие сведения	Вводы				Выводы				Рабочее напряжение
		Дискретный (изолированный)	Высокоскоростной канал/датчик угла поворота ¹	Аналоговый	Температурные входы, RTD/TC	Транзистор ² (изолированный)	ШИМ ²	Реле	Аналоговый	
USC-B5-B1 USC-B10-B1	Без встроенных модулей ввода/вывода	-	-	-	-	-	-	-	-	12/24 В-
USC-B5-TR22 USC-B10-TR22	10 дискретных входов, 2 аналоговых входа, 2 транзисторных выхода, рпр, в том числе 2 выхода ШИМ, 8 релейных выходов	10 Приемник/источник	-	2 0–10 В, 0–20 мА, 4–20 мА 12 бит	-	2 Приемник (рпр)	2 30 кГц	8	-	24 В-
USC-B5-T24 USC-B10-T24	10 дискретных входов, 2 аналоговых входа, 12 транзисторных выходов, рпр, в том числе 2 выхода ШИМ	10 Приемник/источник	-	2 0–10 В, 0–20 мА, 4–20 мА 12 бит	-	12 Источник (рпр)	2 3 кГц	-	-	24 В-
USC-B5-RA28 USC-B10-RA28	14 дискретных входов, включая 2 высокоскоростных входа, а также 2 аналоговых входа, 2 температурных входа, 8 релейных выходов, 2 аналоговых выхода	14 Приемник/источник	2 90 кГц, 32 бита	2 (изолированные) 0–10 В, 0–20 мА, 4–20 мА 14 бит	2 (изолированные) Термопара, PT100/NI100/NI120/PT1000/NI1000	-	-	8	2 0–10 В, 12 бит, ±10 В, 11 бит+знак 0–20 мА, 4–20 мА 12 бит	24 В-
USC-B5-TA30 USC-B10-TA30	14 дискретных входов, в том числе 2 высокоскоростных входа, а также 2 аналоговых входа, 2 температурных входа, 10 транзисторных выходов, рпр, в том числе 2 выхода ШИМ, 2 аналоговых выхода	14 Приемник/источник	2 90 кГц, 32 бита	2 (изолированные) 0–10 В, 0–20 мА, 4–20 мА 14 бит	2 (изолированные) Термопара, PT100/NI100/NI120/PT1000/NI1000	10 Источник (рпр)	2 3 кГц	-	2 0–10 В, 12 бит, ±10 В, 11 бит+знак 0–20 мА, 4–20 мА 12 бит	24 В-
USC-B5-R38 USC-B10-R38	24 дискретных входов, в том числе 4 высокоскоростных входа, а также 2 аналоговых входа, 12 релейных выходов	24 Приемник/источник	4 90 кГц, 32 бита	2 0–10 В, 0–20 мА, 4–20 мА 12 бит	-	-	-	12	-	24 В-
USC-B5-T42 USC-B10-T42	24 дискретных входов, в том числе 4 высокоскоростных входа, а также 2 аналоговых входа, 16 транзисторных выходов, рпр, в том числе 2 выхода ШИМ	24 Приемник/источник	4 90 кГц, 32 бита	2 0–10 В, 0–20 мА, 4–20 мА 12 бит	-	16 Источник (рпр)	2 3 кГц	-	-	24 В-
USC-B3-R20	10 дискретных входов, 2 аналоговых входа, 8 релейных выходов	10 Приемник/источник	-	2 0–10 В, 0–20 мА, 4–20 мА 12 бит	-	-	-	8	-	24 В-
USC-B3-T20	10 дискретных входов, 2 аналоговых входа, 8 транзисторных выходов, рпр, в том числе 2 выхода ШИМ	10 Приемник/источник	-	2 0–10 В, 0–20 мА, 4–20 мА 12 бит	-	8 Источник (рпр)	2 3 кГц	-	-	24 В-

¹ Обратите внимание, что высокоскоростные входы включены в общее количество дискретных входов.

² Обратите внимание, что выходы ШИМ включены в общее количество транзисторных выходов.

Локальное расширение через Uni-I/O™

Расширение до 2048 вводов/выводов через модули Uni-I/O.

	Номер артикула	Вводы				Выводы			
		Дискретный (изолированный)	Высокоскоростной канал/датчик угла поворота ⁴	Аналоговый	Измерение температуры	Транзистор ⁵ (изолированный)	ШИМ/ VCB ⁵	Реле	Аналоговый
Дискретный	UID-1600	16 Приемник/источник	-	-	-	-	-	-	-
	UID-0808T	8 Приемник/источник	-	-	-	8 Источник (рпр)	-	-	-
	UID-W1616T ³	16 Приемник/источник	-	-	-	16 Источник (рпр)	-	-	-
	UID-0808THS ¹	8 Приемник/источник	2 250 кГц, 32 бита	-	-	8 Источник (рпр)	2 ² 250 кГц 2 3 кГц	-	-
	UID-0016T	-	-	-	-	16 Источник (рпр)	-	-	-
	UID-0808R	8 Приемник/источник	-	-	-	-	-	8	-
	UID-W1616R ³	16 Приемник/источник	-	-	-	-	-	16	-
	UID-0016R	-	-	-	-	-	-	16	-
Аналоговый и температурный	UIA-0006	-	-	-	-	-	-	-	6 (изолированные) 0–10 В 14 бит, ±10 В 13 бит+знак, 0–20 мА, 4–20 мА, 13 бит
	UIA-0402N	-	-	4 0–10 В, 0–20 мА, 4–20 мА 13 бит	-	-	-	-	2 0–10 В 14 бит, ±10 В 13 бит+знак, 0–20 мА, 4–20 мА, 13 бит
	UIA-0800N	-	-	8 0–10 В, 0–20 мА, 4–20 мА 13 бит	-	-	-	-	-
	UIA-0800NH	-	-	8 0–20 мА, 4–20 мА С HART коммуникацией	-	-	-	-	-
	UIS-04PTN	-	-	-	4 PT100/NI100/NI120	-	-	-	-
	UIS-04PTKN	-	-	-	4 PT1000/NI1000/NI1200	-	-	-	-
	UIS-08TC	-	-	-	8 (изолированные) Термопара ⁷	-	-	-	-
	UIS-WCB1 ^{1,3}	10 Приемник/источник	2 10 кГц, 32 бита	2 (изолированные) 0–10 В, 0–20 мА, 4–20 мА 14 бит	2 (изолированные) Термопара, PT100/NI100/NI120	2 ⁵ Приемник (рпр)	2 250 кГц	8	2 0–10 В 14 бит, ±10 В 13 бит+знак, 0–20 мА, 4–20 мА, 13 бит
UIS-WCB2 ^{1,3}	10 Приемник/источник	2 10 кГц, 32 бита	2 (изолированные) 0–10 В, 0–20 мА, 4–20 мА 14 бит	2 (изолированные) Термопара, PT100/NI100/NI120	8 2 ⁵ Приемник (рпр)	2 250 кГц (Только выходы типа приемник)	-	2 0–10 В 14 бит, ±10 В 13 бит+знак, 0–20 мА, 4–20 мА, 13 бит	

¹ В этом модуле используется два высокоскоростных блока, каждый из которых может быть назначен либо входу, либо выходу.

² 2 выхода высокоскоростные, до 250 кГц, работают как обычный или высокоскоростной выход ШИМ (с одинаковой частотой и разными рабочими циклами), 2 выходы работают с нормальной скоростью как выходы ШИМ (с одинаковой частотой и одинаковым рабочим циклом).

³ Ширина: 1 «широкий» модуль ввода/вывода = 1,5 «тонких» модуля ввода/вывода

⁴ Обратите внимание, что высокоскоростные входы включены в общее количество дискретных входов.

⁵ Обратите внимание, что высокоскоростные выходы включены в общее количество дискретных выходов.

⁶ Неизолированный

⁷ Изолированный между каналами

Адаптеры локального расширения

UAG-XK125	Комплект ближнего действия, 125 см
UAG-XKP125	Комплект ближнего действия + встроенный блок питания, 125 см
UAG-XK300	Комплект ближнего действия, 300 см
UAG-XKP300	Комплект ближнего действия + встроенный блок питания, 300 см
UAG-XKPLXXX	Комплект ближнего действия + встроенный блок питания, длина: 600, 1200, 1500, 2000, 3000 см

До 2 последовательных модулей и 1 модуль CANbus. Версия Basic (B3) поддерживает 1 последовательный модуль.

Модули коммуникации Uni-COM™

UAC-CB-01RS2	Uni-COM: 1 порт RS232
UAC-CB-01RS4	Uni-COM: 1 порт RS485
UAC-CB-01CAN	Uni-COM: 1 порт CANbus

UniLogic®-UniStream®

Программное обеспечение все в одном



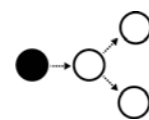
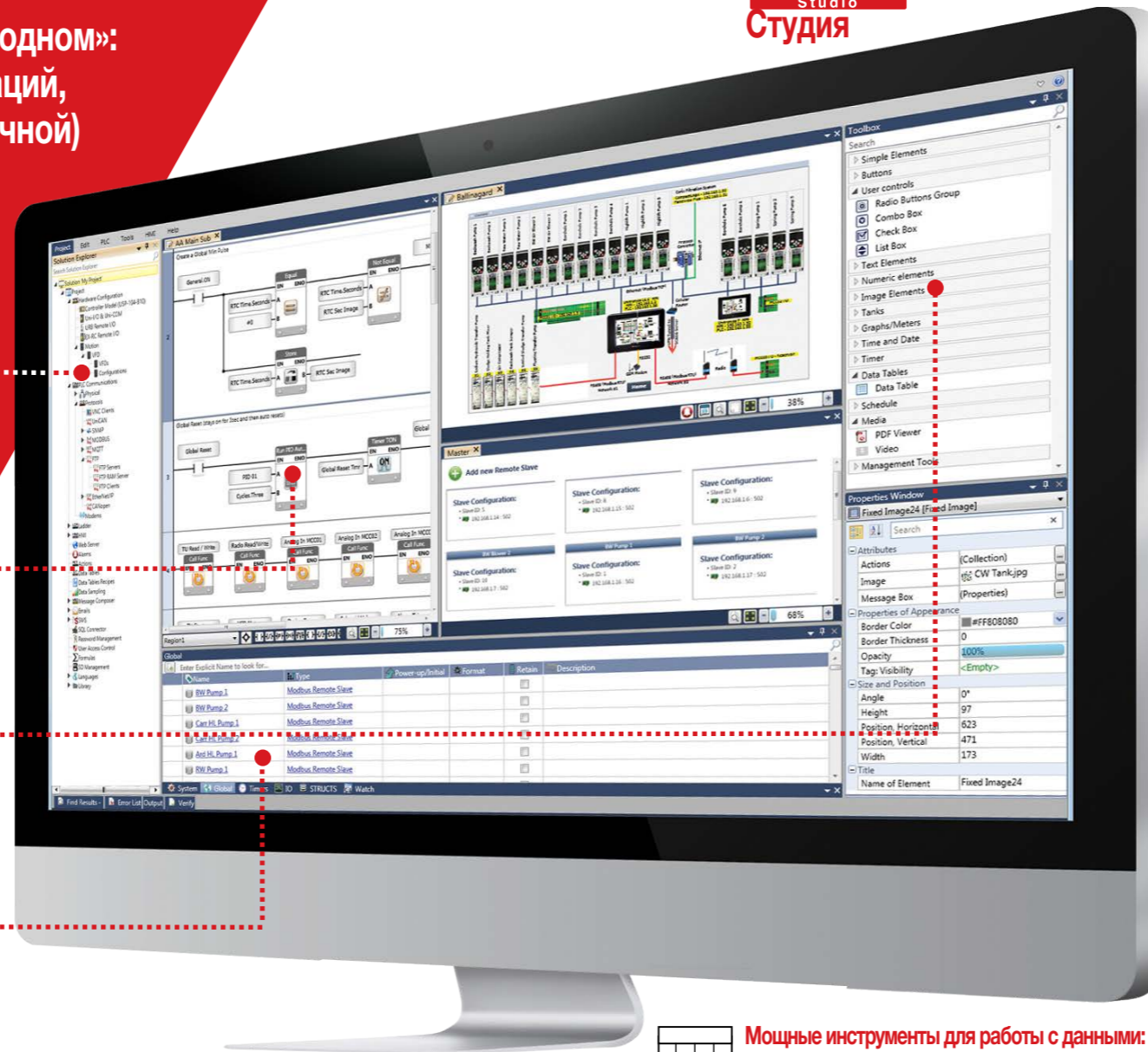
Полноценная среда программирования «всё в одном»: конфигурирование оборудования и коммуникаций, программирование на языке релейной (лестничной) логики (LD), разработка HMI и веб-страниц, настройка и управление ПЧ и многое другое.

Настройка и эксплуатация... ←
ПЧ Unitronics используют единое эффективное программное обеспечение

Разработанные однажды... ←
Библиотеки для функциональных блоков, HMI и веб-страниц

Определяемый контекстом... ←
Инструменты для языка релейных (лестничной) логики (LD), HMI и веб-элементы

Эффективность языка Си... ←
Структуры и функции языка Си



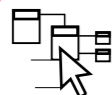
MQTT

UniStream с помощью MQTT соединяет полевой уровень с системами управления предприятием уровня MES/ERP. Поддерживает MQTT в качестве «клиента», который может быть как издателем, так и подписчиком.



Структуры — база тегов на стероидах

Вы создаете структуры — группы различных тегов, объединенных в единую логическую единицу, — и повторно используете ее в программах, особенно в пользовательских функциональных блоках (UDFB). Встроенные структуры UniLogic позволяют настраивать и контролировать аппаратное обеспечение и вспомогательные элементы, такие как коммуникации и ПИД-регуляторы.



Быстрое программирование релейной (лестничной) логики (LD)+ эффективность языка «Си»

Создайте свою диаграмму на LD: перетаскивайте элементы, которые безошибочно встают на свои места. Пишите функции Си во встроенном редакторе функций Си. С UniLogic вы программируете лишь однажды: создаете код и далее многократно используете его, экспортируя в различные проекты. Создавайте пользовательские функциональные блоки (UDFB) — автономные функции для таких задач, как управление котлами, моторами, уровнями и пр.



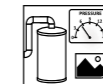
Мощные инструменты для работы с данными: Data Sampler, Data Tables, Recipes, SQL

Data Samplers записывает данные, например, выходные значения с фиксированными интервалами в файлы и отображают их в виде трендов в HMI. Data Tables организуют и обрабатывают данные с помощью релейной (лестничной) логики, создают журналы данных, выполняют рецепты, импортируют/экспортируют значения из/в Excel, при этом пользователи могут вводить/редактировать данные в таблицы данных через панель HMI и многое другое. Новый драйвер для SQL: доступ к базам данных SQL, запуск запросов, подключение к таблицам данных в SQL.



Веб-сервер: веб-страницы, HTML не требуется

Создавайте элегантные веб-страницы с помощью интерфейса с возможностью перетаскивания, идентичного редактору HMI. Богатая графическая библиотека в вашем распоряжении. Веб-панель инструментов включает в себя пользовательские элементы управления и виджеты, с помощью которых конечный пользователь может просматривать и вводить данные приложения через любой веб-браузер.



Виртуальный HMI: разработка приложений и экранов HMI. Просмотр через мобильное устройство, компьютер, удаленный дисплей

С богатой бесплатной графической библиотекой и виджетами для HMI в UniLogic вы почувствуете себя графическим дизайнером. Простой редактор HMI поддерживает слои, прозрачность изображения, наложение и вращение. Панель инструментов включает в себя перетаскиваемые виджеты, таблицы данных, функциональные тренды и индикаторы для отображения значений в реальном времени и многое другое. Разрабатывайте, загружайте и просматривайте на любом дисплее, поддерживающем VNC.



Разработанные однажды для многократного использования — максимальная экономия времени

Добавьте свои UDFB, экраны HMI, пользовательские элементы управления HMI и веб-страницы в библиотеку, затем перетащите их в нужное место, а UniLogic позаботится о тегах. Импортируйте свою библиотеку в любой проект и делитесь ею с другими.



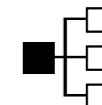
Языки — от английского до русского — одним касанием кнопки

UniLogic поддерживает любой язык, который вы можете ввести, в том числе азиатские языки, такие как китайский, японский и корейский. Язык HMI переключается мгновенно пользователем или программными событиями.



Встроенные сигналы тревоги легко повышают безопасность приложений

Отвечает требованиям стандарта ISA 18.2 для систем управления аварийной сигнализацией в перерабатывающих отраслях. Обнаружение и анализ сигналов тревог, принятие мер. Журналы систем аварийной сигнализации можно экспортировать по FTP для отправки по электронной почте или скопировать напрямую с контроллера на флэш-накопитель. Аварийная сигнализация полностью поддерживает нескольких языков.



Коммуникации: настройка вместо программирования

Невероятно быстрая, простая в настройке и внедрении система передачи данных UniStream работает независимо от релейной (лестничной) логики. Один PLC может являться ведомым и ведущим устройством для нескольких сетей. Связь с любым устройством: протоколы Plug-and-Play, такие как MODBUS, CANopen, SNMP, MQTT и EtherNet/IP. Используйте обработчик сообщений для связи с такими устройствами, как преобразователи частоты и устройства считывания штрих-кодов, по Ethernet, CANbus или стороннему последовательному протоколу. Также поддерживаются CANLayer 2, FTP-клиент/сервер, SMS, электронная почта, модем GSM/GPRS.

Удаленные вводы/выводы

Номер артикула	Описание	Тип соединителя
Адаптер		
URB-TCP	Адаптер Ethernet удаленного ввода/вывода UniStream	10 RTB
Дискретные входы		
URD-0800	8 дискретных входов (приемник / источник), 24 В-	10 RTB
URD-1600-8	16 дискретных входов (приемник / источник), 24 В-	18 RTB
URD-3200-4	32 дискретных входа (приемник / источник), 24 В-	40 PIN IDC
URD-0400B	4 дискретных входа, 120 В-	10 RTB
URD-0400C	4 дискретных входа, 240 В-	10 RTB
Энкодер / высокоскоростные счетчики		
URD-0200E	2 высокоскоростных счетчика / входы энкодера, 24 В-	10 RTB
URD-0200D	2 высокоскоростных счетчика / входы энкодера, 5 В-	10 RTB
Дискретные выходы		
URD-0008CH	8 дискретных выходов (источник), 24 В-/0,5 А	10 RTB
URD-0008CI	8 дискретных выходов (источник), 24 В-/2 А	10 RTB
URD-0016CG-8	16 дискретных выходов (источник), 24 В-/0,3 А	18 RTB
URD-0032CG-4	32 дискретных выхода (источник), 24 В-/0,3 А	40 PIN IDC
URD-0008NH	8 дискретных выходов (приемник), 24 В-/0,5 А	10 RTB
URD-0008NI	8 дискретных выходов (приемник), 24 В-/2 А	10 RTB
URD-0016NG-8	16 дискретных выходов (приемник), 24 В-/0,3 А	18 RTB
URD-0032NG-4	32 дискретных выхода (приемник), 24 В-/0,3 А	40 PIN IDC
Реле		
URD-0004RH	4 реле, 2 А	10 RTB
URD-0004SK	4 твердотельных реле, 240 В-/-, 0,5 А	10 RTB
URD-0004SM	4 твердотельных реле, 110 В-/-, 1 А	10 RTB
URD-0004SN	4 твердотельных реле, 24 В-/-, 2 А	10 RTB
Аналоговые входы, 12 бит		
URA-04000	4 аналоговых токовых входа, 12 бит	10 RTB
URA-08000	8 аналоговых токовых входа, 12 бит	10 RTB
URA-16000-8	16 аналоговых токовых входов, 12 бит	18 RTB
URA-0400P	4 аналоговых входа напряжения, 12 бит	10 RTB
URA-0800P	8 аналоговых входов напряжения, 12 бит	10 RTB
URA-1600P-8	16 аналоговых входов напряжения, 12 бит	18 RTB

Номер артикула	Описание	Тип соединителя
Аналоговые входы, 16 бит		
URA-0400T	4 аналоговых токовых входа, 16 бит	10 RTB
URA-1600T-8	16 аналоговых токовых входов, 16 бит	18 RTB
URA-0400U	4 аналоговых входов напряжения, 16 бит	10 RTB
URA-1600U-8	16 аналоговых входов напряжения, 16 бит	18 RTB
Аналоговые выходы напряжения, 12 бит		
URA-0004W	4 аналоговых токовых выхода, 12 бит	10 RTB
URA-0008W	8 аналоговых токовых выходов, 12 бит	10 RTB
URA-0004X	4 аналоговых выхода напряжения, 12 бит	10 RTB
URA-0008X	8 аналоговых выходов напряжения, 12 бит	10 RTB
URA-0016X-8	16 аналоговых выходов напряжения, 12 бит	18 RTB
Аналоговые выходы напряжения, 16 бит		
URA-0004Y	4 аналоговых токовых выхода, 16 бит	10 RTB
URA-0004Z	4 аналоговых выхода напряжения, 16 бит	10 RTB
URA-0016Z-8	16 аналоговых выходов напряжения, 16 бит	18 RTB
Температура		
URS-04RT	4 RTD / сопротивление	10 RTB
URS-04TC	4 термопары / мВ	10 RTB
URS-08RT-2	8 RTD / сопротивление	20 PIN IDC
URS-08TC-2	8 термопар / мВ	20 PIN IDC
Питание		
URP-PS24V	Адаптер дополнительного питания системы, 1 А	10 RTB
URP-C0V0V	8 модулей распределения потенциала 0 В-	10 RTB
URP-C24V24V	8 модулей распределения потенциала 24 В-	10 RTB
URP-C0V24V	4 модуля распределения потенциала 24 В-, 0 В-	10 RTB
URP-PDIST	Внешнее универсальное распределение питания	10 RTB
URP-SHIELD	Внешнее универсальное распределение защиты	10 RTB
Запасные комплектующие		
URB-END	Конечный модуль адаптера	
URO-0105	10 съемных клеммных колодок для ввода/вывода	10 RTB
URO-0106	18 съемных клеммных колодок для ввода/вывода	18 RTB
URO-0101	10 съемных клеммных колодок для распределения потенциала	10 RTB
URO-0102	10 съемных клеммных колодок для внешнего питания	10 RTB

- На базе Ethernet
- До 63 модулей ввода/вывода на адаптер
- Тонкие модули, всего 12 мм
- 16-битное аналоговое разрешение
- Рабочая температура: от -40 °С до 70 °С
- Широкий выбор дискретных и аналоговых модулей



Частотные преобразователи

Используются отдельно или в сочетании с контроллерами Unitronics

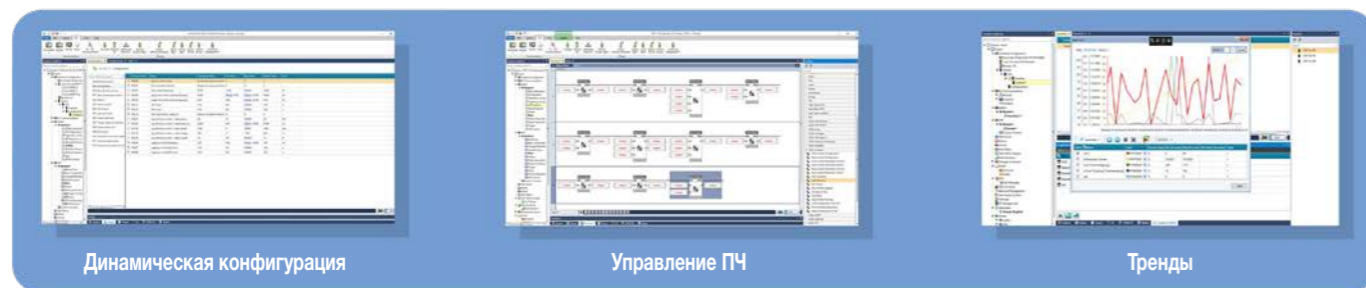


ПЧ: Простота программирования. Удобство использования.

- Встроенные фильтры электромагнитной совместимости
- Разнообразие вариантов монтажа
- Расширенный диапазон рабочих температур
- Полевая шина Modbus RTU
- Сертификаты безопасности UL, TÜV-SÜD и CE
- Встроенные блоки торможения
- Бессенсорное векторное управление и регулировка крутящего момента
- Большая допустимая перегрузка
- Безопасное отключение крутящего момента (STO)

Все в одном из одной коробки

ПЧ программируются с помощью того же программного обеспечения, что и наши контроллеры:



Технические характеристики ПЧ

		UMI-B1 EU	UMI-B1 UL	UMI-B5 UL	
Питание	Входное напряжение	200–240 В~, однофазное 380–440 В~, трехфазное	200–240 В~, однофазное 200–240 В~, трехфазное 380–480 В~, трехфазное	200–240 В~, трехфазное 380–480 В~, трехфазное	
	Входная частота	50/60 Гц			
	Поддерживаемые моторы	Асинхронные индукционные моторы, трехфазный вход		Асинхронные индукционные моторы, трехфазный вход Синхронные двигатели с постоянными магнитами, трехфазный вход	
	Выходная частота	0–400 Гц			
	Допустимая перегрузка		150%, 60 секунд		
			180%, 10 секунд		
		200%, 1 секунда			
Управление	Метод управления	Пространственно-векторная широтно-импульсная модуляция (ПВШИМ) Бессенсорное векторное управление (SVC)			
	Параметр управления	MODBUS, аналоговый, цифровой, ПИД-регулятор, импульсный			
	Коммуникации	MODBUS RTU RS-485			
Ввод	Аналоговые входы	Всего 2: 1 вход 0–10 В, 0–20 мА, 1 вход 0–10 В		Всего 3: 2 входа 0–10 В, 0–20 мА, 1 вход 0–10 В	
	Дискретные входы	Всего 5: 4 входа 1 кГц, 1 вход 50 кГц		Всего 9: 8 входов 1 кГц, 1 вход 50 кГц	
Вывод	Аналоговые выходы	До 2: 1 выход 0–10 В, 0–20 мА ≤2,2 кВт/3 л. с. (есть 2-й выход от >2,2 кВт/3 л. с.)	2 выхода 0–10 В, 0–20 мА		
	Дискретные выходы	1 выход приемник/источник		Всего 2: 1 выход приемник/источник, 1 выход 50 кГц	
	Релейные выходы	До 2: 1 программируемый многофункциональный выход. Есть 2-й выход от >2,2 кВт/3 л. с.	Всего 2 программируемых многофункциональных выхода		
Особенности	Блок динамического торможения	Встроенный (≤37 кВт/50 л. с.)		Встроенный (≤30 кВт/40 л. с.)	
		Дополнительный (>37 кВт/50 л. с.)		Дополнительный (>30 кВт/40 л. с.)	
	Фильтры электромагнитной совместимости	Встроенные C3 (≥4 кВт/5 л. с.), отвечают требованиям IEC/EN 61800-3 Дополнительные C3 (<4 кВт/5 л. с.), отвечают требованиям IEC/EN 61800-3		Встроенные C3, отвечают требованиям IEC/EN 61800-3	
Общие	Рабочая температура	(-10) °C...50 °CF (снижается на 1% на каждый 1 °C выше 40 °C)			
	Высота над уровнем моря	2000 м (снижается на 1% за каждые дополнительные 100 м выше 1000 м)			
	Степень защиты	IP20			
	Варианты монтажа	Стена и рейка (≤2,2 кВт/3 л. с.)		Стена, фланец	
		Стена и фланец (>2,2 кВт/3 л. с.)			
	Охлаждение	Воздушное охлаждение			
	Безопасное отключение крутящего момента	√	x		
	Соответствие требованиям	CE, знак безопасности TÜV-SÜD	CE, UL и cUL		

Модели ПЧ

Серия UMI-B1 – STO



Номер артикула	Входное напряжение	Номинальная выходная мощность		Номинальный входной ток (А)	Номинальный выходной ток (А)	Размеры (Ш x В x Г мм)			Класс безопасности
		кВт	л. с.						
UMI-0004BE-B1	Однофазное 240–200 В	0,4	0,5	6,5	2,5	80	160	124	Класс SIL2 PLd, кат. 3
UMI-0007BE-B1		0,75	1	9,3	4,2	80	160	124	
UMI-0015BE-B1		1,5	2	15,7	7,5	80	185	141	
UMI-0022BE-B1		2,2	3	24	10	80	185	141	
UMI-0007EE-B1		0,75	1	3,4	2,5	80	185	141	
UMI-0015EE-B1	1,5	2	5	4,2	80	185	141		
UMI-0022EE-B1	2,2	3	5,8	5,5	80	185	141		
UMI-0040EE-B1	4	5	13,5	9,5	146	256	167	Класс SIL3 PLe, кат. 3	
UMI-0055EE-B1	5,5	7,5	19,5	14	146	256	167		
UMI-0075EE-B1	7,5	10	25	18,5	170	320	197		
UMI-0110EE-B1	11	15	32	25	170	320	197		
UMI-0150EE-B1	15	20	40	32	170	320	197		
UMI-0185EE-B1	18,5	25	47	38	200	341	185		
UMI-0220EE-B1	22	30	51	45	200	341	185		
UMI-0300EE-B1	30	40	70	60	250	400	202		
UMI-0370EE-B1	37	50	80	75	250	400	202		
UMI-0450EE-B1	45	60	98	92	282	560	238		
UMI-0550EE-B1	55	75	128	115	282	560	238		
UMI-0750EE-B1	75	100	139	150	282	560	238		
UMI-0900EE-B1	90	120	168	180	338	554	330		
UMI-1100EE-B1	110	150	201	215	338	554	330		

Серия UMI-B1 – UL



Номер артикула	Входное напряжение	Номинальная выходная мощность		Номинальный входной ток (А)	Номинальный выходной ток (А)	Размеры (Ш x В x Г мм)		
		кВт	л. с.					
UMI-0004BU-B1	Однофазное 200–240 В	0,4	0,5	6,5	2,5	80	160	124
UMI-0007BU-B1		0,75	1	9,3	4,2	80	160	124
UMI-0015BU-B1		1,5	2	15,7	7,5	80	185	141
UMI-0022BU-B1		2,2	3	20	10	80	185	141
UMI-0004CU-B1	Трехфазное 200–240 В	0,4	0,5	3,7	2,5	80	185	141
UMI-0007CU-B1		0,75	1	5	4,2	80	185	141
UMI-0007EU-B1	Трехфазное 380–480 В	0,75	1	3,4	2,5	80	185	141
UMI-0015EU-B1		1,5	2	5	4,2	80	185	141
UMI-0022EU-B1		2,2	3	5,8	5,5	80	185	141

Серия UMI-B5 – UL



Номер артикула	Входное напряжение	Номинальная выходная мощность		Номинальный входной ток (А)	Номинальный выходной ток (А)	Размеры (Ш x В x Г мм)		
		кВт	л. с.					
UMI-0007CU-B5	Трехфазное 200–240 В	0,75	1	5	4,5	126	193	175
UMI-0015CU-B5		1,5	2	7,7	7	146	263	181
UMI-0022CU-B5		2,2	3	11	10	146	263	181
UMI-0040CU-B5		4	5	17	16	170	332	216
UMI-0055CU-B5		5,5	7,5	21	20	170	332	216
UMI-0075CU-B5		7,5	10	31	30	230	342	216
UMI-0110CU-B5		11	15	43	42	255	407	245
UMI-0150CU-B5		15	20	56	55	255	407	245
UMI-0185CU-B5		18,5	25	71	70	270	555	325
UMI-0220CU-B5		22	30	81	80	270	555	325
UMI-0300CU-B5		30	40	112	110	270	555	325
UMI-0370CU-B5		37	50	132	130	325	680	365
UMI-0450CU-B5		45	60	163	160	325	680	365
UMI-0550CU-B5		55	75	200	200	325	680	365
UMI-0015EU-B5		Трехфазное 380–480 В	1,5	2	5	3,7	126	193
UMI-0022EU-B5	2,2		3	5,8	5	126	193	175
UMI-0040EU-B5	4		5	13,5	9,5	146	263	181
UMI-0055EU-B5	5,5		7,5	19,5	14	146	263	181
UMI-0075EU-B5	7,5		10	25	18,5	170	332	216
UMI-0110EU-B5	11		15	32	25	170	332	216
UMI-0150EU-B5	15		20	40	32	230	342	216
UMI-0185EU-B5	18,5		25	47	38	230	342	216
UMI-0220EU-B5	22		30	56	45	255	407	245
UMI-0300EU-B5	30		40	70	60	255	407	245
UMI-0370EU-B5	37		50	80	75	270	555	325
UMI-0450EU-B5	45		60	94	92	270	555	325
UMI-0550EU-B5	55		75	128	115	270	555	325
UMI-0750EU-B5	75		100	160	150	325	680	365
UMI-0900EU-B5	90		120	190	180	325	680	365
UMI-1100EU-B5	110	150	225	215	325	680	365	

Дополнительные комплектующие



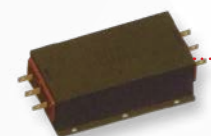
Внешние клавиатуры



Фланцевые
крепежные планки



Тормозные
резисторы



Входные фильтры С3
Фильтры С2

Обозначение продукта

UMI - 0022	E	U	- B1
①	②	③	④ ⑤

№	Пояснение	Описание
①	Линейка продукции	Инверторы движения Unitronics
②	Диапазон мощности	0004:400 Вт/0,5 л. с. 0022:2,2 кВт/3 л. с.
③	Номинальное напряжение	В: Однофазное. 200–240 В С: Трехфазное. 200–240 В Е: Трехфазное. 380–440 В/480 В
④	Сертификаты	U – сертификат UL E – сертификаты TUV-SUD
⑤	Серия продукта	B1 / B5

Быстро. Легко. Бюджетно

Интегрированное решение Unitronics для управления и автоматизации предлагает наилучшее из двух миров: широкий выбор и гибкость в подборе компонентов решения, а также простоту и экономию времени благодаря комплексному решению от одного поставщика.

“ После работы с PLC + HMI от Unitronics другие системы кажутся старомодными и устаревшими. Поддержка со стороны Unitronics — помощь нашего местного поставщика, поддержка по электронной почте, подсказки на форуме, — была просто фантастической. ”

Джастин Батлер, Energy Plant Solutions

“ Имея опыт программирования PLC ряда других брендов, могу констатировать, что программное обеспечение Unitronics на сегодняшний день является наиболее интуитивно-понятным, функциональным и качественным. ”

Дэн Мерфи, владелец компании Marathon Bottling and Automation

“ Используя продукты Unitronics, я могу поставлять технологически продвинутое решение и услуги, которые дают моим клиентам конкурентные преимущества с точки зрения качества, эффективности, производительности, безопасности, экономии затрат и более эффективного использования ресурсов на производстве. ”

Джеферсон Франко, инженер в AI7 Automation Ltda.

- Полная линейка PLC

- Полная линейка ПЧ

- Программное обеспечение все в одном

- Дополнительный вклад в Индустрию 4.0, IIoT и в сближение технологических процессов и IT

- Всесторонняя поддержка



Чтобы найти локального дистрибьютора, посетите наш веб-сайт:
UnitronicsPLC.com → Где купить

